



# Pla estratègic per a la dinamització de la Vall de Rials per al foment de l'agricultura i la biodiversitat

Diputació de Barcelona

Any 2022

Pla estratègic per a la dinamització de la Vall de Rials per al foment de l'agricultura i la biodiversitat

- Estudi realitzat per la Diputació de Barcelona i l'empresa Espigall, a petició de l'Ajuntament (Catàleg de Serveis 2021)
- Fase d'estudi: tardor 2021
- Lliurament: març 2022

Pla estratègic per a la dinamització de la Vall de Rials per al foment de l'agricultura i la biodiversitat

**Objectius:**

**Estudiar l'estat dels cultius de la Vall de Rials per:**

- Millorar els serveis ecosistèmics d'aprovisionament
- Millorar la biodiversitat local
- Analitzar l'impacte del canvi climàtic

## Introducció al context geogràfic i al medi físic:

- Any 2020: 107 hectàrees llaurades (any 2009 eren 172 Ha; -38%)
- Conreus llenyosos = 81% ; herbacis = 19%
  - Vinya secà = 65 hectàrees
  - Vinya regadiu = 18 hectàrees
  - Horta = 16 hectàrees
  - Planta ornamental = 4 hectàrees
- Explotacions petites o mitjanes (sempre <50 hectàrees)
- Agricultura ecològica = 41,4 hectàrees (61% = vinya)

## Metodologia:

- Capa base = SIGPAC
- Selecció estudi = 101,2 hectàrees
- Anàlisi estructura de la propietat
- Entrevistes
- Modelització climàtica per estudiar viabilitat de nous conreus o adaptació dels actuals, a escala de 250 metres.
  - Estudi de 13 cultius diferents
  - Idoneïtat climàtica (sí, no, sí amb regadiu)

## Resultats:

- Climatològicament només canvis a l'estiu, més càlids, passant de tipus *oryza* càlid (apte per al cultiu d'arròs) a *gossypium* fred (apte per al cultiu de cotó).
- Hiverns tipus citrus (aptos per al cultiu del taronger) i règim hídric medsec (vinya i olivera de secà).
- Totes les varietats d'horta viables amb regadiu als escenaris futurs.
- Vinya i olivera viables en secà. Expansió possible del taronger en escenaris futurs amb reg.

## Resultats:

- Entrevistes:

- Problemes amb senglars i en menys mesura amb tudons i conills.
- Problemes interacció amb món urbà (ocupació camps, queixa activitats agrícoles, vehicles...).
- Bones expectatives per a horta i vinya. Valoració positiva del pèsol. Taronger sí però amb reg. Olivera problema extensions petites.
- Manca de relleu generacional.

- Zona vinícola passarà de tipus IV a V: maduració s'avançarà, més contingut de sucre al raïm i per tant, caldran varietats de vinya d'alta acidesa.

## Resultats:

- Àmbit inclou pinedes, prats, camins i construccions (115 hectàrees).
- Marges de conreu (erosió i biodiversitat).
- Fondo de Rials: estat de conservació molt deficient.
  - Deslocalització pistes.
  - Eradicació de la canya.
  - Plantació alocs i altres espècies acompanyants.
- Manteniment pinedes (HIC, espècies d'interès) i prats albellatge (manteniment d'1,86 hectàrees de camps abandonats).
- Restauració de basses i punts d'aigua.



## Pla Estratègic (full de ruta):

- Crear un grup de lideratge en l'estratègia
- Reunions sectorials prèvies per avaluar la
- Crear comissió de seguiment participants
- Crear secretaria tècnica
- Conveni marc de col·laboració
- Programa de treball adaptat a l'àmbit
- Seguiment i avaluació de les intervencions

Pla estratègic per a la dinamització de la Vall de Rials per al foment de l'agricultura i la biodiversitat

## Àmbit científicotècnic:

- Promoure transferència de coneixement per a recerca
- Estudi detallat de regadiu
- Estudi de la situació del teixit econòmic del sector primari
- Desenvolupar les accions de l'apartat de biodiversitat



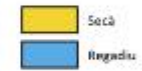
## Àmbit comunitari i formatiu:

- Desenvolupar estratègia de comunicació entre productors
- Promoure una marca de producte local
- Impactes comunicatius
- Programació anual
- Programa de transferència de coneixement
- Aprofitar webs i xarxes ja existents
- Desenvolupar productes comunicatius pels mitjans de comunicació
- Tallers de “civisme rural”

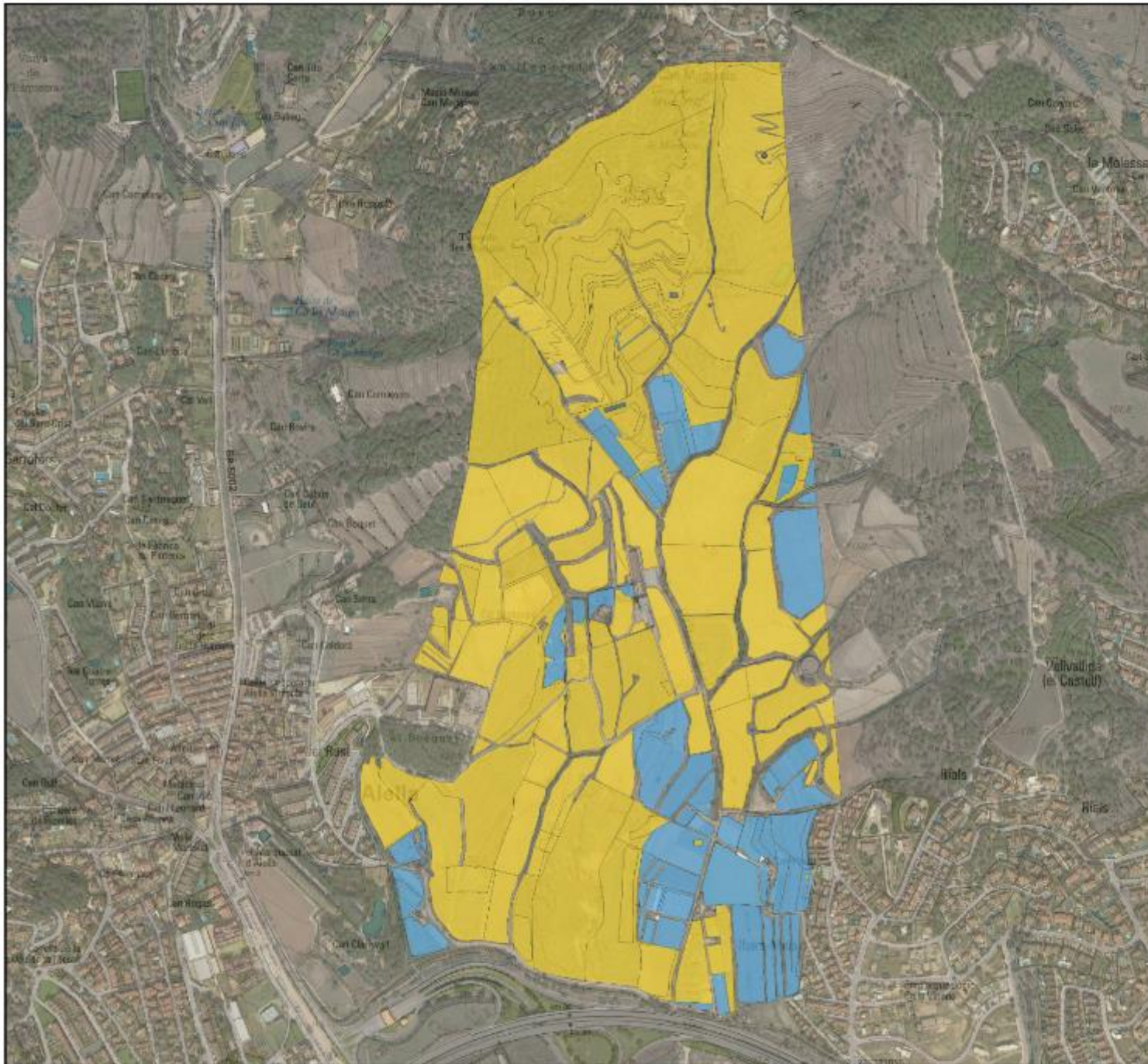
## Àmbit economicoproductiu:

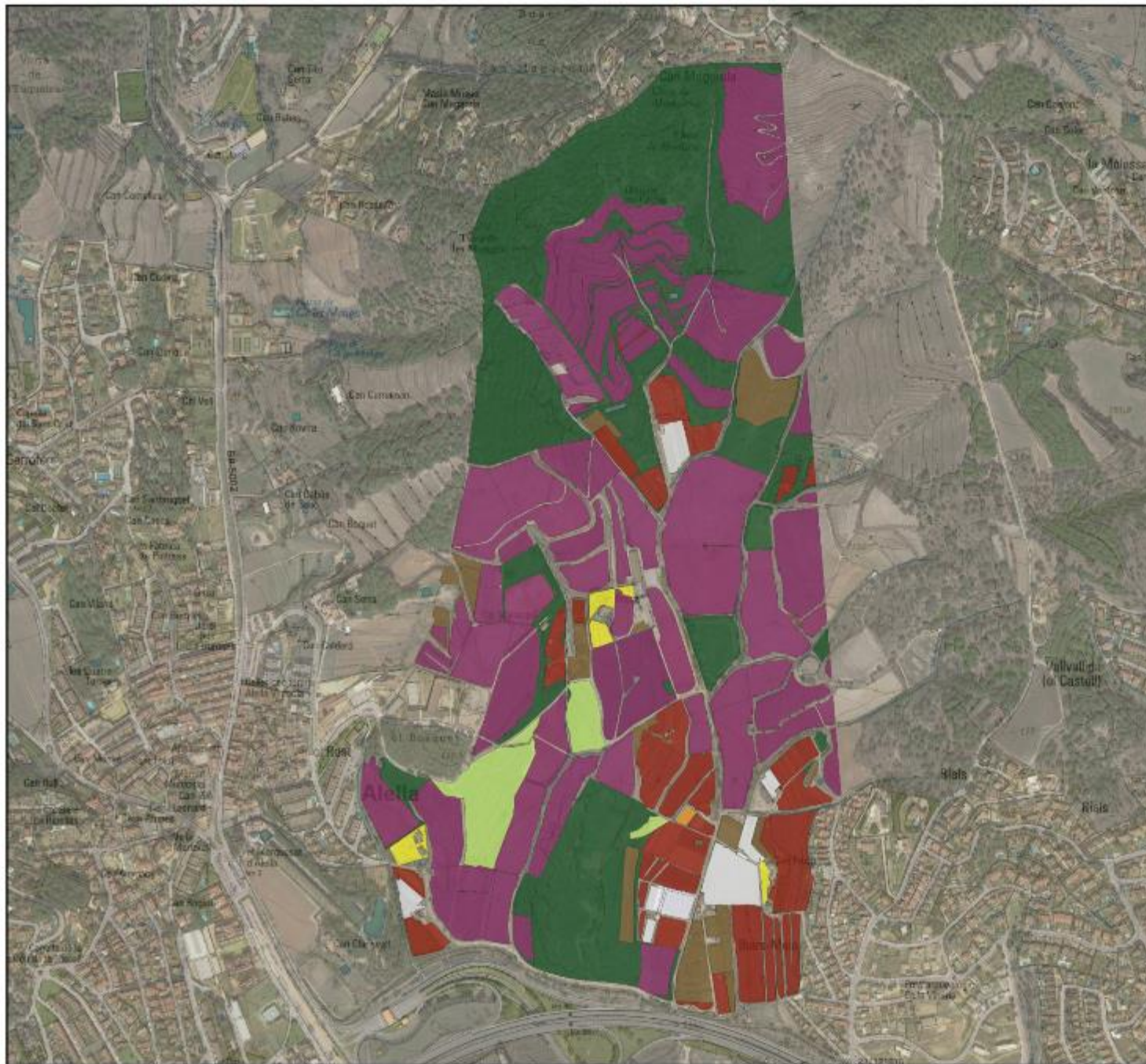
- Promoure desenvolupament nous sectors agrícoles
- Promoure agricultura ecològica
- Estratègia de foment de varietats locals
- Invertir en modernització i ampliació de regadius
- Canvis en el maneig del sòl
- Recuperació d'antics sòls
- Mantenir i impulsar fires o agromercats
- Estratègia de comercialització o venda directa
- Sinergia amb comerç local
- Sector restauració
- Gestió de les poblacions de senglar

ESTUDI AGROCLIMÀTIC DE LA  
VALL DE RIALS  
SECÀ/REGADIU SEGONS SIGPAC (2021)



Comarques  
Maresme  
Escala  
1:7500

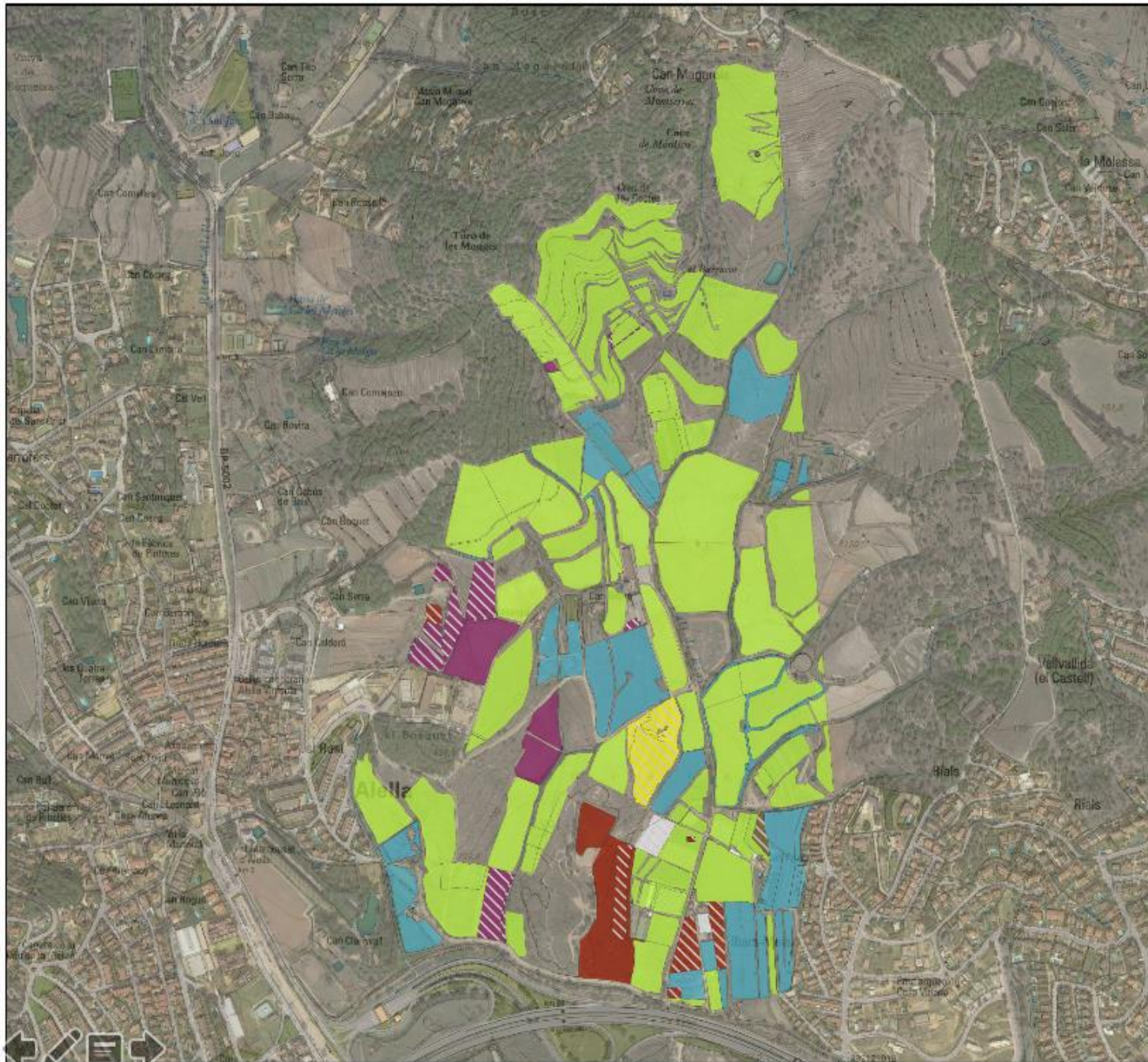




ESTUDI AGROCLIMÀTIC DE LA  
VALL DE RIALS  
USOS SEGONS SIGPAC (2021)



Comarques  
Maresme  
Escala  
1:7500



## ESTUDI AGROCLIMÀTIC DE LA VALL DE RIALS

CANVIS D'USOS AGRÍCOLES  
ÚLTIMS 10 ANYS

- Sense canvis
- Terres abandonades recentment

### Recuperació agrícola

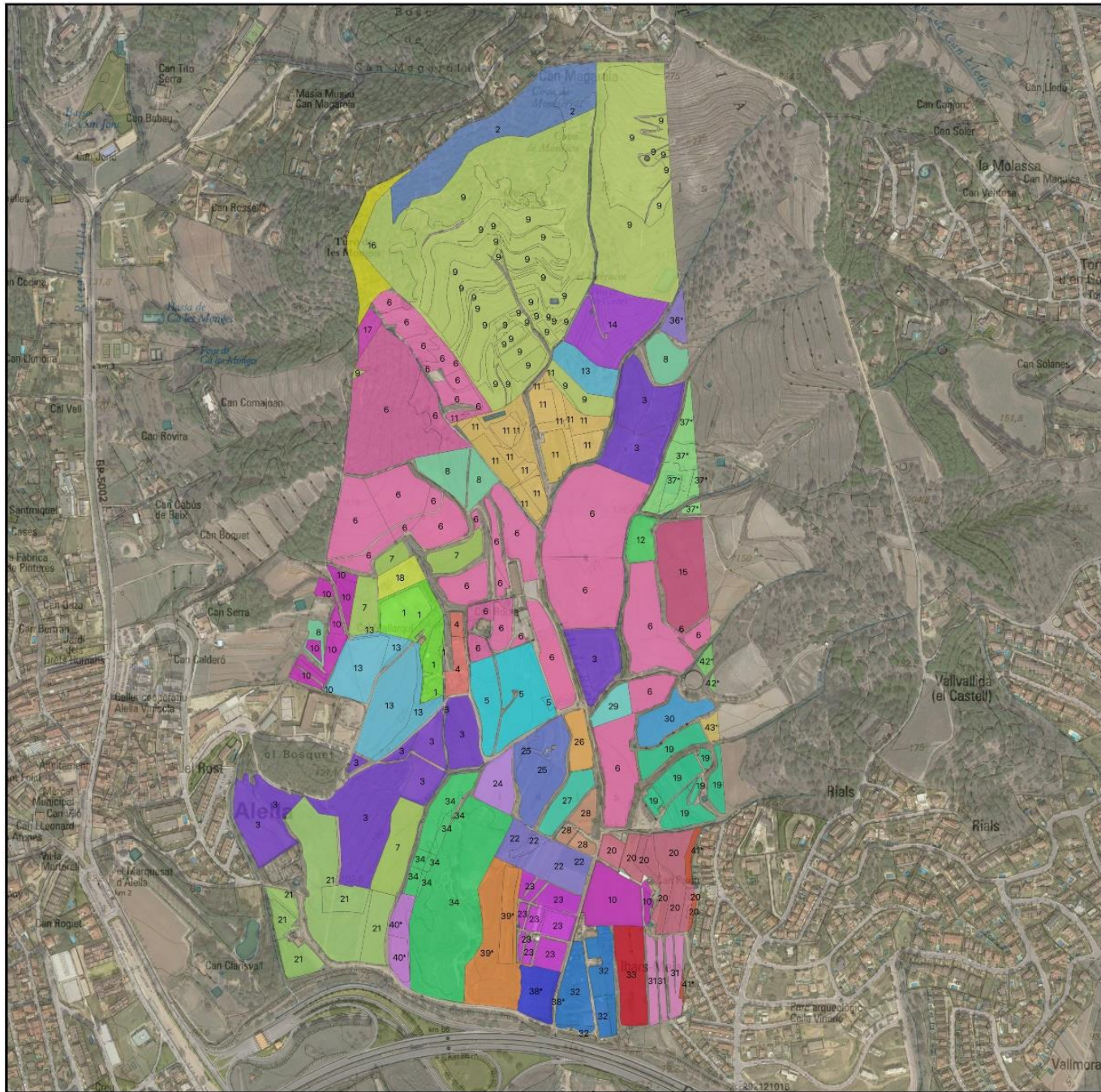
- Vinya
- Horta
- Hivernacle

### Canvi de cultiu

- Migració a horta
- Migració a hivernacle
- Migració a vinya
- Migració a terra arable
- Migració a fruiters



Comarques  
Maresme  
Escala  
1:7500



ESTUDI AGROCLIMÀTIC DE LA VALL DE RIALS  
PROPIETAT



Comarques  
Maresme  
Escala  
1:7500